

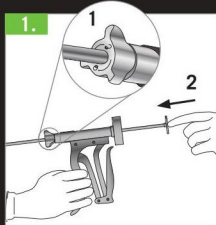
PALAMIX[®]

Vacuum mixing system
with collection under vacuum

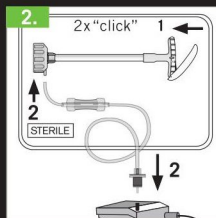


PALAMIX[®]

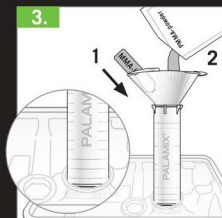
preparation, mixing, application



セメントガンのロックを解除し、フィードロッドを元の位置に押し戻します。



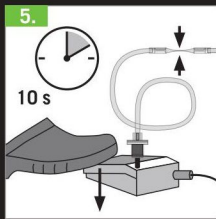
ミキシングロッドのハンドルを二度押ししてハンドルを固定し、付属ホースを蓋へ接続し、円盤部を不潔野へ下してバキュームポンプに接続します。



トレイの①へシリンジを設置し、最初に液体モノマー、次に粉末ポリマーを投入します。



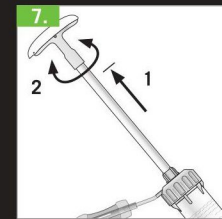
蓋をシリンジの上に装着し、時計方向に止まるまでしっかりとねじ込みます。



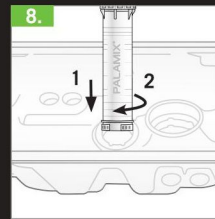
シリンジの準備が整った後、ミキシングの前にバキュームポンプを約10秒間作動させ、インジケーターがつぶれた事を確認します。



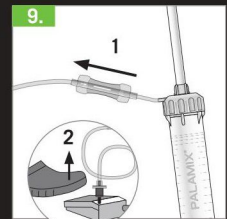
ミキシングロッドを左右に捻りながら上下に動かして骨セメントを混合します。最低でも25-30往復(1秒1往復目安)させます。ミキシング中バキュームポンプを作動させ続けます。



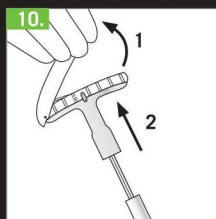
ミキシングロッドを止まるまで引き出して左右に短く回転させます。



シリンジをトレイの②と書いてある箇所に移し、左右いずれか90度回転させることにより、シリンジの底部が真空下で上方に跳ね上がり、混合骨セメントが収集されます。



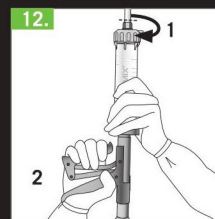
真空ホースを外し、バキュームポンプのスイッチを離します。



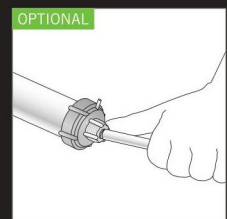
ハンドルカバーを外し、ミキシングロッドを引き抜き清潔野に置きます。



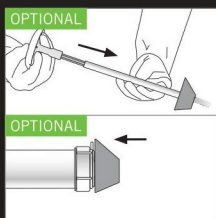
セメントガンにシリンジを装着し時計方向に回転し固定させます。ロッドをシリンジに押し込み、蝶ねじ(図の3)を時計方向に回転させロックします。



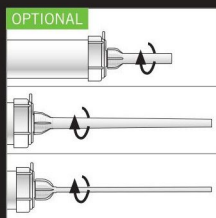
破断点の下にあるノズル固定ねじを締めます。ノズルチップ部までセメントを押し出します。



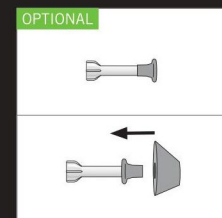
破断点でノズルを折ります。



ミキシングロッドを用いることでノズルに残ったセメントを押し出すことができます。大腿部プレッシャライザーはノズル固定ねじを外して直接シリンジに取り付けることができます。



ショート及びオプションノズルは、破断点で切断した後、必ずノズル固定ねじを外して使用します。



ショートノズル先端に膝プレッシャライザーを、さらにその先に大腿骨プレッシャライザーを装着できます。

www.heraeus-medical.com

For exact mixing times, refer to the instructions for use of the bone cement manufacturer.